



# JKM270PP-60 260/270 Watt

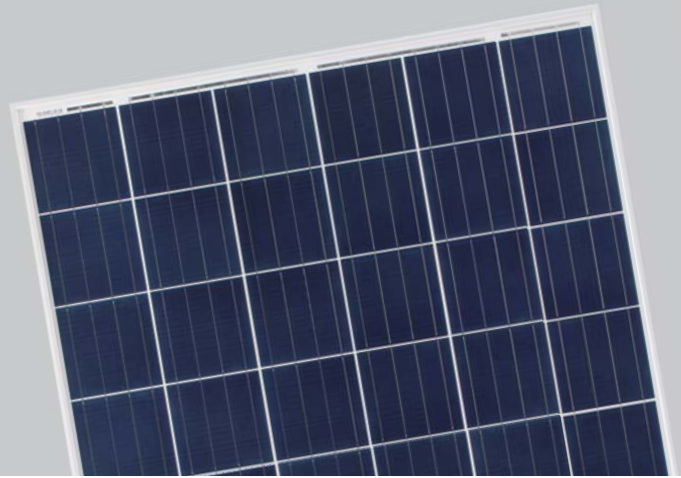
다결정 태양광 모듈

0~+3% 모듈출력 허용치

ISO9001:2008, ISO14001:2004, OHSAS18001  
공장 인증.  
IEC61215, IEC61730 제품 인증.



(4BB)



## 제품 특성



### 4버스 바 셀:

4 버스바 기술로 모듈 효율을 높이고 옥외설치에 더욱더 적합합니다.



### 높은 출력:

60셀 모듈의 최고 출력은 270Wp에 입니다.



### Anti PID 보증:

Eagle 시리즈 모듈은 60℃/85% 조건에서의 테스트를 통과함으로써 PID 현상을 감소시킵니다.



### 저광에서의 성능:

고성능 유리의 뛰어난 표면 텍스처링 기술을 사용함으로써 저광 환경하에서 우수한 성능을 유지합니다.



### 하중능력:

풍압 2,400 pascal 및 적설 5,400 pascal 을 견딜 수 있습니다.



### 극한의 환경 조건에 대한 내구성:

높은 염분 및 암모니아 부식에 대해 TUV NORD 테스트를 통과하였습니다.



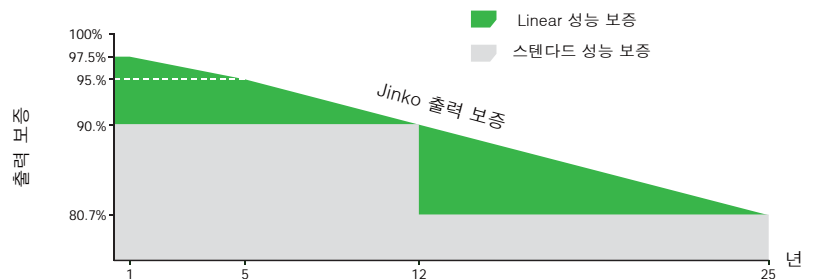
### 온도 계수:

온도계수를 개선함으로써 고온에서의 출력저하를 낮춥니다.

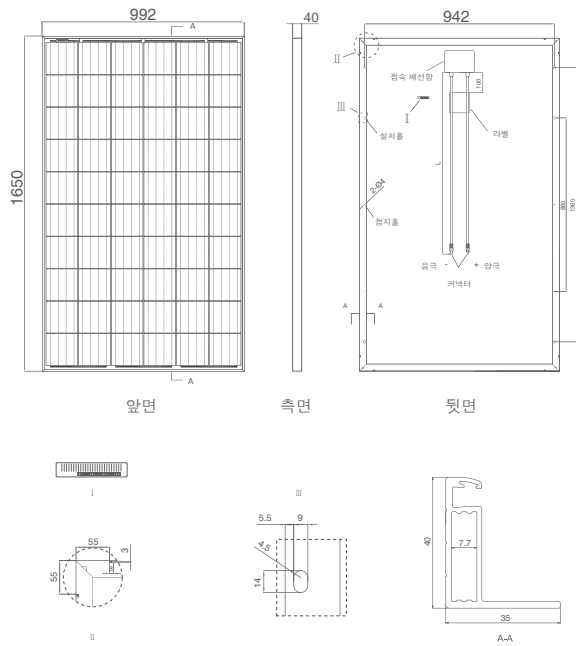


## Linear 성능 보증

10년 제품 보증 • 25년 출력 보증



## 모듈 도면 및 온도 특성

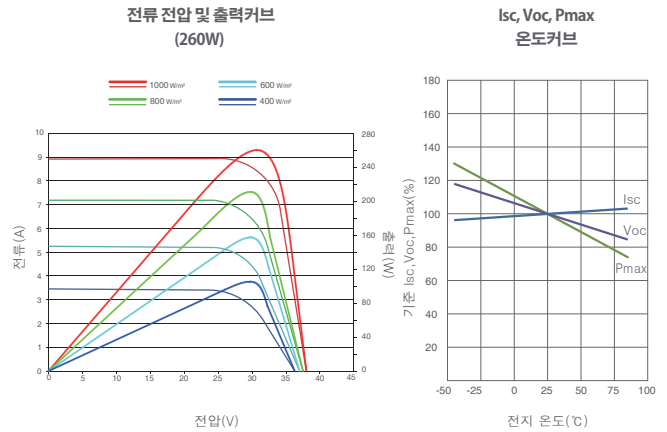


## 포장 기준

(2박스 = 1 파렛트)

25개/박스, 50개/파렛트, 700개/40ft HQ 컨테이너

## 전기 성능 및 온도 특성



## 물리적 특성

셀 타입	다결정 실리콘 156×156mm (6 인치)
셀 수량	60 (6×10)
모듈 사이즈	1650×992×40mm (65.00×39.05×1.57 인치)
모듈 무게	19.0킬로그램 (41.9파운드)
앞면 유리	3.2mm, 높은 투광율, 저철분 강화유리
프레임	양극 산화 알루미늄 합금
IP 등급	IP67
케이블	TÜV 1×4.0mm케이블, 케이블 길이:900mm

## 전기 제품 사양

모듈 타입	JKM260PP		JKM270PP	
	STC	NOCT	STC	NOCT
최대출력(Pmax)	260Wp	194Wp	270Wp	202Wp
최대전압(Vmp)	31.1V	28.3V	31.7V	29.0V
최적 동작전류(Imp)	8.37A	6.84A	8.52A	6.97A
개방 전압(Voc)	38.1V	35.1V	38.8V	35.6V
단락전류(Isc)	8.98A	7.26A	9.09A	7.35A
모듈 효율(%)	15.89%		16.50%	
온도범위(°C)	-40°C~+85°C			
시스템 최대전압	1000VDC (IEC)			
최대 정격 퓨즈 전류	15A			
출력 오차범위	0~+3%			
최대출력(Pmax)의 온도 계수	-0.40%/°C			
개방전압(Voc)의 온도 계수	-0.30%/°C			
단락전류(Isc)의 온도 계수	0.06%/°C			
공칭 태양전지 동작 온도(NOCT)	45±2°C			

STC: 조도 1000W/m<sup>2</sup>



셀 온도: 25°C



대기 질량=1.5

NOCT: 조도 800W/m<sup>2</sup>



셀 온도: 20°C



대기 질량=1.5



풍속: 1m/s

\* 출력 측정 오차 범위 ±3%

The company reserves the final right for explanation on any of the information presented hereby. KOR-MKT-270PP-60\_rev2015

㈜디에스엠 - 태양광사업부

(331-807) 충청남도 천안시 서북구 성환읍 연암로 143-25

전화: 041) 585-7374-6

팩스: 041) 585-7377

이메일: dsengi@naver.com

㈜디에스엠은 진코솔라의 한국 총판입니다